

REVISTA on-line

# SOU GNDI



## No caminho certo

Expansão da Rede Própria e serviços de qualidade ampliam nossa presença no mercado de saúde



### Sua Carreira

Na UniGNDI, cursos voltados às equipes de enfermagem

Pág. 04



### Você Ligado

Interclube dá descontos a partir de 35% em medicamentos

Pág. 08



### Nosso Espaço

Plataforma mais intuitiva para o Recrutamento Interno

Pág. 13



Matéria de Capa | **06** 

## Destques da edição



### Sua Carreira

Na UniGNDI, cursos de aprimoramento para a enfermagem

pág. 04



### Você Ligado

Interclube: ótimos descontos em medicamentos

pág. 08



### Nosso Espaço

Na Intranet GNDI ficou mais fácil se candidatar a vagas internas

pág. 13

# Índice

### Você Ligado

Pesquisa avalia os canais de comunicação interna do GNDI

pág. 09

### Assim que se Faz

Você fez bonito na Olimpíadas Bem Viver

pág. 10

### Além do Expediente

Colaboradores falam sobre o bem que a música faz

pág. 11

### Click GNDI

Confira o resultado do Concurso Cultural Dia dos Pais

pág. 12



*Caro colaborador,*

A matéria de capa desta edição aborda os aspectos de nosso modelo de negócio a partir de dois exemplos de investimentos recentes e bem-sucedidos: o Hospital e Maternidade Guarulhos e a Filial ABC.

Os três primeiros meses de atuação do Hospital e Maternidade Guarulhos, inaugurado em maio no município de mesmo nome, revelam que estamos no caminho certo. Investimos em uma Unidade de alto padrão em termos de capacitação de pessoas e infraestrutura, e fomos mais do que bem acolhidos pelas pessoas da região. Em um mês, conquistamos metas previstas para serem atingidas ao final de todo um trimestre.

Outro movimento que ocorreu alinhado a nosso modelo de negócio foi a expansão do Grupo NotreDame Intermédica na região do ABCDMR. Nesse mercado tão importante, além de investir na ampliação da Rede Própria e produtos regionais, implementamos a Filial ABC para proporcionar mais agilidade no suporte aos corretores e Clientes locais.

E, assim, vamos construindo juntos uma trajetória de sucesso, pautada pelo crescimento sustentável e sempre baseada em nosso propósito de oferecer saúde de qualidade a um número cada vez maior de brasileiros. Você, colaborador do GNDI, mais do que fazer parte dessa história, é protagonista de todas as nossas conquistas!

Um forte abraço!



*Irlau Machado Filho  
Presidente do Grupo  
NotreDame Intermédica*





# Conhecimento para quem atua na linha de frente

*Na UniGNDI, enfermeiros, técnicos e auxiliares de enfermagem contam com mais de 30 cursos on-line*



Cursos presenciais têm gerado grande adesão dos colaboradores



Investir em conhecimento é essencial para construir uma carreira sólida. Isso vale para profissionais de todos os setores e torna-se ainda mais importante no caso de colaboradores da área assistencial. A afirmação é de Juliane Lopes Lacerda Figueiredo, enfermeira da área de Treinamento. “Somos pessoas cuidando de pessoas e, além dessa vocação especial, enfermeiros, técnicos e auxiliares de enfermagem precisam estar sempre atualizados e dispostos a saber mais”, ressalta.

Oportunidades para investir em conhecimento é o que não falta para esse time do GNDI. Além dos cursos presenciais com simulações que permitem colocar a teoria em prática – Terapia Infusional, BLS (Suporte Básico de Vida) e ACLS (Suporte Avançado de Vida em Cardiologia) –, há mais de 30 cursos on-line específicos, até o momento, na Escola Especialista da UniGNDI.

## Comodidade

A plataforma da Universidade Corporativa possibilita o acesso aos conteúdos em qualquer computador ou dispositivo móvel conectado à internet, permitindo ao colaborador fazer o curso escolhido no horário que achar mais conveniente. Na App Store e no Google Play é possível baixar o aplicativo da UniGNDI para acessar off-line o curso desejado, sem consumir o pacote de dados do celular.

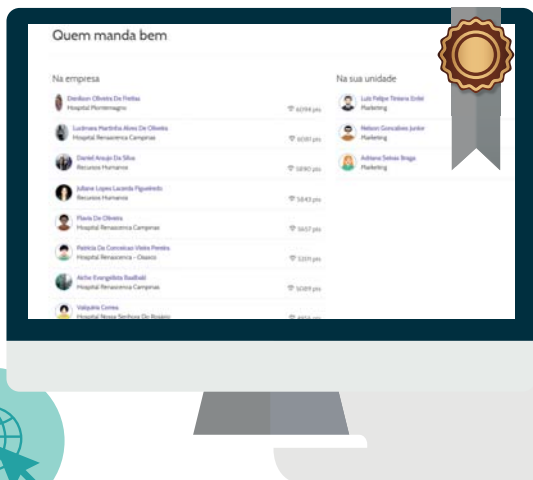
Além da facilidade de acesso, os cursos destacam-se pela qualidade e sintonia com o PDI (Programa de Desenvolvimento Individual). “Os gestores, por exemplo, podem recomendar cursos aos colaboradores de sua equipe durante o feedback da avaliação de desempenho”, sugere Juliane.

## Certificado

Os que realizam cursos presenciais ou on-line da UniGNDI, de-

pois de aprovados, recebem certificados. “Caso o aproveitamento tenha sido inferior ao determinado, solicitamos que o profissional faça novamente”, informa a enfermeira. Além do gerenciamento da área de Recursos Humanos, os gestores podem saber como está a participação de seu time, diretamente na Universidade Corporativa.

“O esforço de um profissional que investe em seu desenvolvimento, respondendo de forma proativa aos recursos que a Organização coloca a sua disposição, certamente será reconhecido no momento de uma promoção ou de preenchimento de nova vaga”, conclui Juliane.



## Quem manda bem

Você pode saber como está sua participação nos cursos da UniGNDI consultando os rankings “Quem manda bem!”. Para fazer parte deles – um por área e outro que considera toda a Organização – você precisa acumular NotrePoints, obtidos cada vez que conclui um curso.



# Estamos no caminho certo

*Modelo de negócio com base em expansão da Rede Própria e serviços de qualidade impulsiona nosso crescimento*

Investir na ampliação da operação, principalmente por meio da Rede Própria, oferecendo serviços de saúde de qualidade a custos competitivos, tem sido a estratégia de crescimento bem-sucedida do Grupo Notre Dame Intermédica. Exemplos recentes desse modelo de negócio são a inauguração do Hospital e Maternidade Guarulhos, em maio, e a da Filial ABC, em agosto.

## Nossa presença em Guarulhos

De acordo com o diretor executivo Hospitalar do GNDI, Dr. Massanori Shibata Júnior, já nos primeiros três meses de operação o Hospital e Maternidade Guarulhos superou todas as expectativas. “A Unidade apresenta qualidade singular na região e esperávamos uma boa adesão de Clientes. Porém, fomos surpreendidos com indicadores ainda melhores, pois alcançamos em um mês as metas previstas para o primeiro trimestre de seu funcionamento”, revela. Por exemplo, a expectativa era atender, nos







Região do ABC tem planos de saúde destinados especialmente aos beneficiários locais

áreas: Comercial, Relacionamento, Credenciamento e Hospitalar.”

Além disso, por meio de um processo de aquisições, o Grupo passou a ter, no ABCDMR, uma Rede Própria mais abrangente. “Com isso, os Clientes não precisam mais sair de sua cidade para ter um atendimento de qualidade”, afirma Fernando Fornias, diretor Comercial da Filial ABC. Segundo ele, a Rede Própria na região possui três hospitais e 20 Centros Clínicos, e entre os destaques está o Hospital e Maternidade Intermédica ABC, em São Bernardo do Campo, reconhecidamente uma referência local.

“Outra medida estratégica para conquistar crescimento no ABC foi o lançamento da linha Smart 200 ABC + Baixada, um produto regional desenhado para atender às necessidades das empresas locais”, destaca Alexandre Gonçalves, gerente Comercial Varejo. Atualmente, a carteira de Clientes do GNDI, considerando o ABCDMR e a Baixada Santista, supera 250 mil vidas. “Com os investimentos e a parceria dos corretores locais, acreditamos que, em breve, nossos negócios terão uma dimensão ainda maior na região”, conclui José Luiz Estevam, diretor Comercial Varejo.

primeiros três meses, em torno de 7,5 mil consultas no Pronto-Socorro e fazer cerca de dez partos por mês. Mas só em junho foram realizadas 9,5 mil consultas no PS e, em julho, 11 mil. Já o número de partos, em julho, chegou a 73 e, no mês seguinte, 90.

convênios estão em atual fase de prospecção”, informa.

## Nossa presença no ABCDMR

Para Dr. Massanori, o ótimo desempenho da Unidade Hospitalar reflete o reconhecimento da população local em relação à qualidade do atendimento, da infraestrutura e da hotelaria. Outra evidência do êxito são os contratos de credenciamento firmados com outras operadoras de saúde do mercado. “Já temos 14 acordos fechados para atender pacientes de outras operadoras e cerca de 80 outros

A expansão do Grupo NotreDame Intermédica no ABCDMR (Santo André, São Bernardo do Campo, São Caetano, Diadema, Mauá e Ribeirão Pires) ocorreu por meio de uma série de investimentos. É o que revela José Carlos de Paula, diretor executivo Comercial do GNDI. “Tivemos a implementação da Filial ABC, que é um suporte importante aos corretores e Clientes locais, contando com uma equipe de 60 pessoas em todas as



Equipes do Grupo NotreDame Intermédica têm se dedicado a oferecer os melhores produtos



# Interclube: descontos para você e sua família

*O clube de descontos vale para todos os colaboradores do Grupo NotreDame Intermédica*



O Interclube é um clube de descontos para os beneficiários NotreDame Intermédica e Interodonto, e você, colaborador do Grupo NotreDame Intermédica, e sua família têm vantagens em diferentes estabelecimentos, desde drogarias e compras pela Internet até cursos de inglês e faculdades.

Entre os parceiros que vêm gerando maior economia para os colaboradores estão as drogarias, com destaque para Drogeria São Paulo, Droga Raia, Drogasil e Drogarias Pacheco, pois concedem descontos a partir de 35% em

medicamentos genéricos tarjados, no mínimo 20% nos de marca tarjados e pelo menos 5% em produtos de perfumaria.

Desde julho, os mesmos descontos praticados nas lojas físicas da Drogeria São Paulo e Drogarias Pacheco também são oferecidos no site do Interclube, com o diferencial de entrega em casa.

## Ao todo, 180 parceiros para você

Além das drogarias, o Interclube tem mais 180 parceiros, organizados em oito categorias distintas:

alimentação, compras on-line, comércio e serviços, vacinas, entretenimento, saúde e bem-estar, viagem, educação e cursos. Para conhecê-los e aproveitar mais esse diferencial do GNDI, acesse [www.gndi.com.br/interclube](http://www.gndi.com.br/interclube).

## Sempre tem novidade

Vale a pena consultar, periodicamente, o site do Interclube, pois os parceiros são atualizados mensalmente e você pode deparar com um desconto em um produto de que esteja precisando.

## Não confunda



Para você, colaborador, o Grupo NotreDame Intermédica também disponibiliza a compra de medicamentos com desconto diretamente no holerite (folha de pagamento). Porém, para esse caso, é necessário apresentar o Funcional Card no balcão das drogarias participantes.

Para consultar as drogarias participantes, acesse [www.funcionalcard.com.br](http://www.funcionalcard.com.br).



interclube





## 1ª PESQUISA CANAIS DE COMUNICAÇÃO

# SUA OPINIÃO SOBRE NOSSOS CANAIS DE COMUNICAÇÃO

A 1ª Pesquisa sobre os Canais de Comunicação do Grupo NotreDame Intermédica foi realizada de 10 a 28 de julho. A ação teve como objetivo avaliar a satisfação dos colaboradores em relação aos veículos de comunicação, e a melhor forma de fazer isso foi ouvir a opinião do público-alvo, ou seja, dos próprios colaboradores.



No total, 2.371 colaboradores responderam à pesquisa na Intranet GNDI. Todos concorreram ao sorteio de mil carregadores portáteis (power bank) para celulares.

## VOCÊ PEDIU E NÓS ATENDEMOS



Além de responderem à pesquisa, mais de mil colaboradores deram valiosas opiniões, que foram consolidadas e já estão servindo como base para promover melhorias nos veículos de comunicação interna do Grupo. Inicialmente, três pontos estão sendo implementados:

### ENQUETE

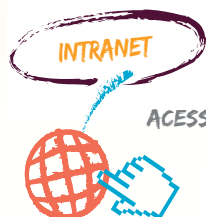
Ouvir sua opinião é muito importante. Por isso, mensalmente, divulgaremos enquetes na Intranet GNDI sobre um tema que seja interessante e envolva todo o Grupo NotreDame Intermédica.

### RECRUTAMENTO INTERNO

O GNDI entende que o Recrutamento Interno é uma importante ferramenta. Recorrentemente, relembremos as oportunidades disponíveis em todos os nossos meios de comunicação.

### REGIONAIS

Daremos maior visibilidade a todas as nossas Unidades na *Revista SouGNDI*, desde Filiais e Centros Clínicos até Hospitais e Prontos-Socorros. Na próxima edição, inclusive, já teremos novidades!



ACESSE A INTRANET GNDI PARA CONHECER OS RESULTADOS DE NOSSA 1ª PESQUISA DOS CANAIS DE COMUNICAÇÃO.



# Um show na 2ª Olimpíada Bem Viver

*Integração e disposição nas quadras e na torcida marcaram mais uma edição do evento*

Uma manhã de domingo fria e chuvosa, em 2 de julho, em São Paulo, convidava as pessoas a ficar um pouco mais na cama, debaixo dos cobertores. Nesse dia, no entanto, muitos dos colaboradores do GNDI deixaram a preguiça de lado para atender a um convite mais que especial: participar da 2ª Olimpíada Bem Viver, evento protagonizado também por seus familiares.

Todos fizeram bonito nas competições de futsal, basquete e vôlei ou, então, torcendo nas arquibancadas do Clube Sírio, local do evento. Os vencedores das competições receberam medalhas de ouro, e os demais participantes, de prata.

A solenidade de abertura ocorreu no ginásio principal, com a diretora

de Recursos Humanos, Eliana Vieira, agradecendo a presença de todos e destacando os colaboradores como os principais responsáveis pelas conquistas da Empresa nos últimos anos. “Preparamos este dia com muito carinho para vocês, que são os principais responsáveis pelos excelentes resultados que o Grupo tem alcançado”, afirmou.

Estavam lá também para prestigiar os convidados outros executivos do Grupo: Joel de Souza (Operações), Luiz Celso (Técnica) e Adriana Seixas Braga (Marketing). Em seguida, um momento de muita emoção, em que todos fizeram o juramento do atleta, conduzido pelo embaixador da Olimpíada, o colaborador Antônio Pires, da área Financeira do Grupo.

## Depoimentos

“Tudo excelente. Fui com meus filhos, Matheus, de 10 anos, e Gabriel, de 13, e o meu marido, Adriano. Fiz inscrição para jogar futsal, na posição de goleira. Muito boa a iniciativa de reunir colaboradores e famílias.”  
**Rose Carcovichi, RH Vida**


“Gosto muito de esportes e escolhi jogar futsal. Além disso, meu filho Carlos, de 6 anos, pôde brincar no Espaço Kids. A organização está de parabéns!”  
**Marcos Vinicius Soares Sá, área de Cadastro**

“Nossos filhos estavam animados e não se decepcionaram. É importante proporcionar essa integração entre colaboradores e famílias. Vim com minha esposa Vanessa, e meus filhos, Marina e Bruno, de 4 e 9 anos, respectivamente.”  
**Adriano Araújo Costa, área de Contas Médicas**



Evento é uma oportunidade para os colaboradores interagirem por meio de práticas esportivas



 Confira mais fotos do evento na Intranet GNDI.

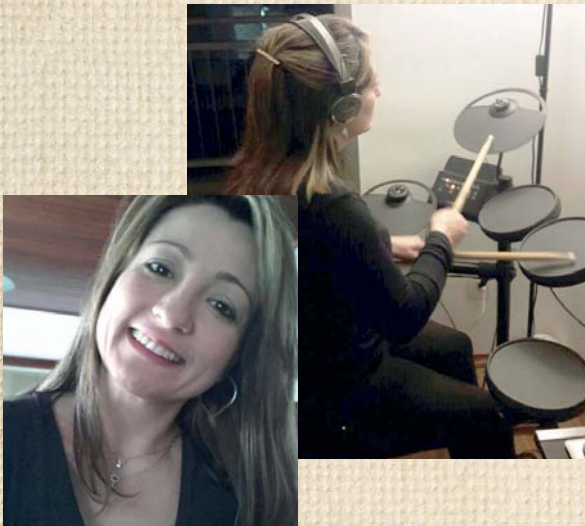




# Uma trilha sonora para acompanhar a vida

*Colaboradores adeptos de instrumentos musicais contam como a música passou a fazer parte de sua vida*

**D**ra. Tatiana Borna Trigo, coordenadora da área Médica da RH Vida, e Rafael Comunian, assistente administrativo da Engenharia, não se conhecem, mas têm em comum, além do fato de serem colaboradores do Grupo NotreDame Intermédica, a música ocupando um papel muito importante em sua vida.



## A baterista

Dra. Tatiana conta que sempre gostou de bateria e, quando precisou enfrentar a saudade da mãe – falecida há três anos –, resolveu aprender a tocar o instrumento. “Meu objetivo era ter uma atividade que ocupasse, de forma positiva, meu tempo. Mas descobri que, além de gostar, tinha facilidade para aprender”, afirma.

A médica passou a ter aulas três vezes por semana, à noite, e a participar de apresentações promovidas pela escola. “A música me ajudou a vencer o estresse da situação. Hoje, toco em casa duas vezes na semana e aos fins de semana”, diz. Para não incomodar os vizinhos de seu apartamento, tem uma bateria eletrônica, em que o som é ouvido por fones.

## Do violão à guitarra

Rafael vem de uma família de músicos. “Aos 5 anos ganhei meu primeiro violão”, conta. Aos 14, escolheu o instrumento de seu coração: a guitarra. Em 2015, decidiu que faria parte de uma banda e, por meio de uma rede social, fez contato com a Banda LaB, que toca rock inglês dos anos 80. “Fui convidado para fazer um teste, passei e entrei”, diz.

Trabalha das 8h às 18h no Grupo NotreDame Intermédica, faz curso Técnico em Segurança do Trabalho à noite e, aos fins de semana, ensaia com a banda. Na agenda, as noites de sexta-feira e sábado são reservadas para shows. “A música só trouxe benefícios e é por intermédio dela que me expresso. Além disso, conheci pessoas e lugares diferentes durante os shows”, afirma.







# Pais dão show de criatividade

Sou  
**PAI**  
sou  
**HEROI**

Concurso Cultural homenageia colaboradores pelo Dia dos Pais, celebrado no segundo domingo de agosto

Vencedores



Thiago Sanches de Sousa



Bruno Gabriel de Matos



Márcio Ventura



Alexandre Fernandes Guimarães



Gabriel Carrenho



Isaque Santiago

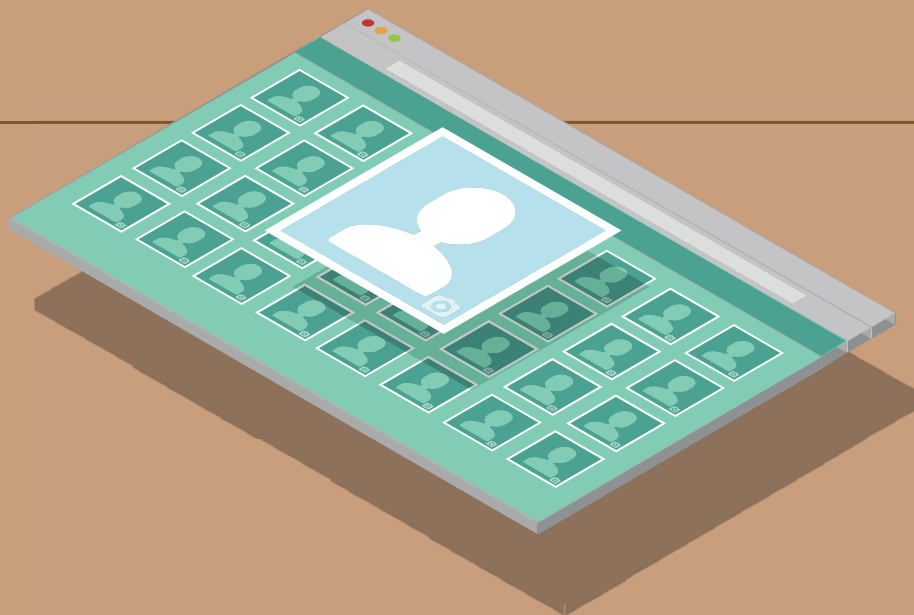


Renato L. Soares



Luiz Erdei





# GNDI fecha contrato com Vagas.com

*Intuitiva e fácil de usar, nova plataforma facilitará o processo de recrutamento e seleção de talentos internos e externos*

A partir de agosto, os colaboradores que desejarem se candidatar a oportunidades oferecidas internamente no Grupo NotreDame Intermédica contam, na Intranet GNDI, com um acesso a uma plataforma muito mais amigável e intuitiva. Isso porque a área de Recursos Humanos fechou, para essa finalidade, contrato com o site de recrutamento e seleção Vagas.com. De acordo com Silvana Gonçalves Santos,

gestora da área de RH, a mudança atende a uma demanda levantada pelos colaboradores durante os encontros do Bate-Papo com o Gestor. “Os participantes costumavam comentar, com frequência, que tinham dificuldades para usar a plataforma anterior”, revela.

Além disso, o Vagas.com também vai ao encontro da necessidade da área de Recrutamento e Seleção de ampliar seu alcance quando é

necessária a captação de profissionais do mercado. Nesse contexto, o departamento de Recursos Humanos já passou a utilizar o recém-contratado Vagas.com para recrutamento interno e externo e, como suporte para contratações externas, outro site bastante reconhecido: Catho. “Com esses dois fornecedores, otimizamos o processo de recrutamento e ampliamos nossa rede de captação de talentos”, ressalta Silvana.



Para conhecer as oportunidades internas, acesse a Intranet GNDI e, na parte superior da tela, do lado direito, você verá o botão RECRUTAMENTO. Ao clicar nele, será redirecionado à página do Vagas.com.



Na sequência, informe seu login de acesso e a senha. Caso ainda não os tenha, é possível criá-los rapidamente nessa própria página, clicando no local indicado.



Feito o login, basta clicar em OPORTUNIDADES INTERNAS para conferir todas as vagas disponíveis.



As vagas do Recrutamento Interno ficam disponíveis para consulta, em média, 10 dias. Portanto, tenha sempre o hábito de acessar essa área para conferir as novidades e verificar se há alguma de seu interesse e que se encaixe em seu perfil profissional. **Boa sorte!**



*REVISTA on-line*  
**SOU GNDI**